

Latitude 12 5000 Series

E5270

Quick Start Guide

Guide d'information rapide

Guia de iniciação rápida

Hızlı Başlangıç Kılavuzu

دليل البدء السريع



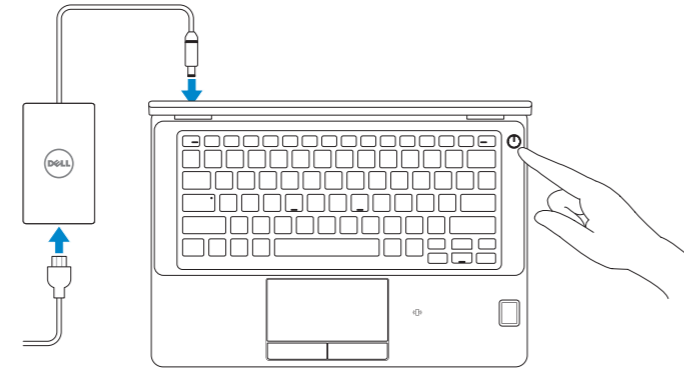
1 Connect the power adapter and press the power button

Connectez l'adaptateur d'alimentation et appuyez sur le bouton d'alimentation

Ligar o transformador e premir o botão Ligar

Güç adaptörünü takıp güç düğmesine basın

توصيل مهبط التيار والضغط على زر التشغيل



2 Finish operating system setup

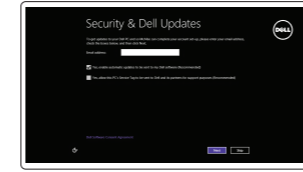
Terminez la configuration du système d'exploitation

Terminar a configuração do sistema operativo

İşletim sistemi kurulumunu tamamlama

إنهاء إعداد نظام التشغيل

Windows 8.1



Enable security and updates

Activez la sécurité et les mises à jour

Ativar as funcionalidades de segurança e atualizações

Güvenlik ve güncelleştirmeleri etkinleştirin

تمكين الأمان والتحديثات



Connect to your network

Connectez-vous à votre réseau

Estabelecer ligação à rede

Ağınıza bağlanın

التوصيل بالشبكة

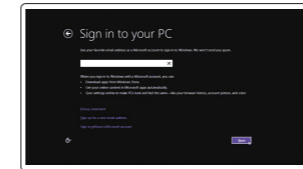
NOTE: If you are connecting to a secured wireless network, enter the password for the wireless network access when prompted.

REMARQUE : si vous vous connectez à un réseau sans fil sécurisé, saisissez le mot de passe d'accès au réseau sans fil lorsque vous y êtes invité.

NOTA: Se estiver a estabelecer ligação a uma rede sem fios protegida, quando for solicitado, introduza a palavra passe de acesso à rede sem fios.

NOT: Güvenli bir kablosuz ağa bağlanıyorsanız, sorulduğunda kablosuz ağ erişimi parolasını girin.

ملاحظة: في حالة اتصالك بشبكة لاسلكية مؤمنة، أدخل كلمة المرور للوصول للشبكة اللاسلكية عند مطالبتك.



Sign in to your Microsoft account or create a local account

Connectez-vous à votre compte Microsoft ou créez un compte local

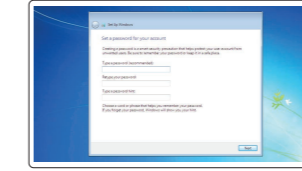
Iniciar sessão numa conta Microsoft ou criar uma conta local

Microsoft hesabınıza oturum açın veya yerel bir hesap oluşturun

Microsoft hesabınıza oturum açın veya yerel bir hesap oluşturun

قمب تسجيل الدخول إلى حساب Microsoft أو قم بإنشاء حساب محلي

Windows 7



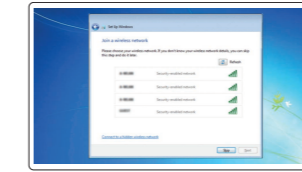
Set a password for Windows

Configurez un mot de passe pour Windows

Configurar a palavra passe para o Windows

Windows için parola belirleyin

إعداد كلمة المرور لنظام Windows



Connect to your network

Connectez-vous à votre réseau

Estabelecer ligação à rede

Ağınıza bağlanın

التوصيل بالشبكة

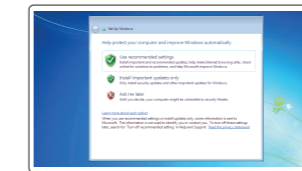
NOTE: If you are connecting to a secured wireless network, enter the password for the wireless network access when prompted.

REMARQUE : si vous vous connectez à un réseau sans fil sécurisé, saisissez le mot de passe d'accès au réseau sans fil lorsque vous y êtes invité.

NOTA: Se estiver a estabelecer ligação a uma rede sem fios protegida, quando for solicitado, introduza a palavra passe de acesso à rede sem fios.

NOT: Güvenli bir kablosuz ağa bağlanıyorsanız, sorulduğunda kablosuz ağ erişimi parolasını girin.

ملاحظة: في حالة اتصالك بشبكة لاسلكية مؤمنة، أدخل كلمة المرور للوصول للشبكة اللاسلكية عند مطالبتك.



Protect your computer

Protégez votre ordinateur

Proteja o computador

Bilgisayarınızı koruyun

حماية الكمبيوتر

Ubuntu

Follow the instructions on the screen to finish setup.

Suivez les instructions qui s'affichent pour terminer la configuration.

Siga as instruções apresentadas no ecrã para concluir a configuração.

Kurulumu tamamlamak için ekrandaki talimatları izleyin.

اتبع الإرشادات التي تظهر على الشاشة لإنهاء عملية الإعداد.

Locate Dell apps in Windows 8.1

Localiser les applications Dell dans Windows 8.1

Localizar as aplicações Dell no Windows 8.1

Dell uygulamalarını Windows 8.1'de bulun

حدد مكان تطبيقات Dell في Windows 8.1



Register My Device

Register your computer

Enregistrez votre ordinateur | Registrar o computador

Bilgisayarınızı kaydettirin | تسجيل الكمبيوتر



Dell Backup and Recovery

Backup, recover, repair, or restore your computer

Effectuez une sauvegarde, récupération, réparation ou restauration de votre ordinateur

Criar cópia de segurança, recuperação, reparação ou restauração do computador

Bilgisayarınızda yedekleme, kurtarma, onarma veya geri yükleme yapın

النسخ الاحتياطي أو الاسترداد أو الإصلاح أو الاستعادة للكمبيوتر الخاص بك



Dell Data Protection | Protected Workspace

Protect your computer and data from advanced malware attacks

Protégez votre ordinateur et vos données contre les attaques malveillantes

Proteja o seu computador e os seus dados de ataques de malware avançado

Bilgisayar ve verinizi gelişmiş zararlı yazılım saldırılarına karşı koruyun

حماية الكمبيوتر والبيانات من هجمات البرامج الضارة المتقدمة



Dell SupportAssist

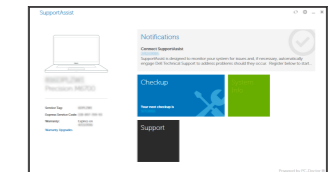
Check and update your computer

Recherchez des mises à jour et installez-les sur votre ordinateur

Verificar e atualizar o computador

Bilgisayarınızı kontrol edin ve güncellemeleri yapın

التحقق من الكمبيوتر الخاص بك وتحديثه



Product support and manuals

Support produits et manuels
Suporte de produtos e manuais
Ürün desteği ve kılavuzlar
دعم المنتج والدلائل

Contact Dell

Contacter Dell | Contactar a Dell
Dell'e başvurun | Dell الاتصال بـ

Regulatory and safety

Règlementations et sécurité | Regamentos e segurança
Mevzuat ve güvenlik | ممارسات الأمان والممارسات التنظيمية

Regulatory model

Modèle réglementaire | Modelo regulamentar
Yasal model numarası | الموديل التنظيمي

Regulatory type

Type réglementaire | Tipo regulamentar
Yasal tür | النوع التنظيمي

Computer model

Modèle de l'ordinateur | Modelo do computador
Bilgisayar modeli | موديل الكمبيوتر

Dell.com/support

Dell.com/support/manuals

Dell.com/support/windows

Dell.com/support/linux

Dell.com/contactdell

Dell.com/regulatory_compliance

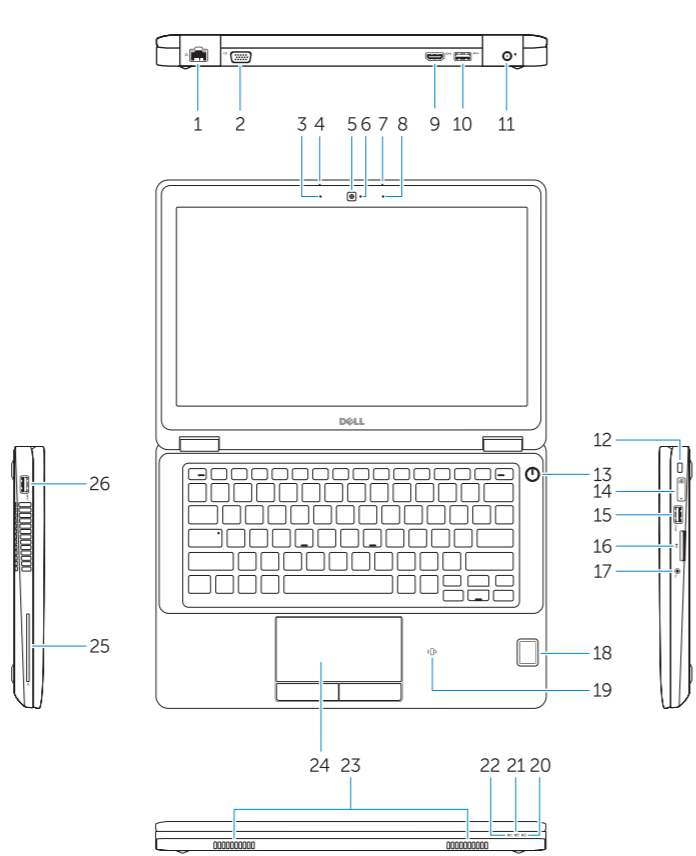
P23T

P23T001

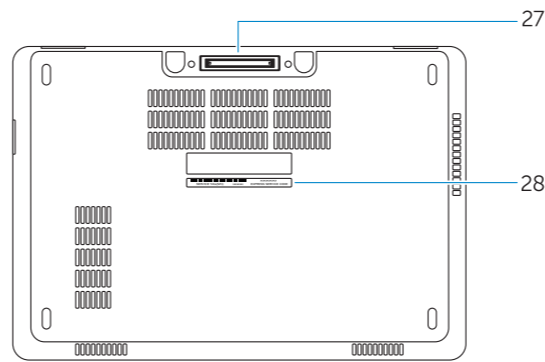
Latitude 12-E5270

Features

Caractéristiques | Funcionalidades | Özellikler | الميزات



1. Network connector
2. VGA connector
3. Microphone (non-touch)
4. Microphone (touch)
5. Camera (optional)
6. Camera-status light (optional)
7. Microphone (touch)
8. Microphone (non-touch)
9. HDMI connector
10. USB 3.0 connector
11. Power connector
12. Security-cable slot
13. Power button
14. SIM connector (optional)
15. USB 3.0 connector with PowerShare
16. SD memory card reader
17. Headset connector
18. Touch Fingerprint reader (optional)
19. Contactless smart card reader (optional)
20. Battery-status light
21. Hard-drive activity light
22. Power-status light
23. Speakers
24. Touchpad
25. Smart-card reader (optional)
26. USB 3.0 connector
27. Dock connector
28. Service-tag label



1. Port réseau
2. Port VGA
3. Microphone (non tactile)
4. Microphone (tactile)
5. Caméra (en option)
6. Voyant d'état de la caméra (en option)
7. Microphone (tactile)
8. Microphone (non tactile)
9. Port HDMI
10. Port USB 3.0
11. Port d'alimentation
12. Emplacement pour câble de sécurité
13. Bouton d'alimentation
14. Connecteur pour carte SIM (en option)
15. Port USB 3.0 avec PowerShare
16. Lecteur de carte SD
17. Port pour casque
18. Lecteur d'empreintes digitales (en option)
19. Lecteur de carte à puce sans contact (en option)
20. Voyant d'état de la batterie
21. Voyant d'activité du disque dur
22. Voyant d'état de l'alimentation
23. Haut-parleurs
24. Pavé tactile
25. Lecteur de carte à puce (en option)
26. Port USB 3.0
27. Port d'ancrage
28. Étiquette de numéro de série

1. Conetor de rede
2. Conetor VGA
3. Microfone (não tátil)
4. Microfone (tátil)
5. Câmara (opcional)
6. Luz de estado da câmara (opcional)
7. Microfone (tátil)
8. Microfone (não tátil)
9. Entrada HDMI
10. Entrada USB 3.0
11. Conetor de alimentação
12. Ranhura do cabo de segurança
13. Botão Ligar
14. Conetor SIM (opcional)
15. Entrada USB 3.0 com PowerShare
16. Leitor de cartões de memória SD
17. Conetor para auscultadores
18. Leitor de impressões digitais tátil (opcional)
19. Leitor de cartão inteligente sem contacto (contactless) (opcional)
20. Luz de estado da bateria
21. Luz de atividade da unidade de disco rígido
22. Luz de estado de alimentação
23. Altifalantes
24. Painel tátil
25. Leitor de cartões inteligentes (opcional)
26. Entrada USB 3.0
27. Conetor de ancoragem
28. Autocolante da etiqueta de serviço

1. Ağ konektörü
2. VGA konektörü
3. Mikrofon (dokunmatik olmayan)
4. Mikrofon (dokunmatik)
5. Kamera (isteğe bağlı)
6. Kamera durum ışığı (isteğe bağlı)
7. Mikrofon (dokunmatik)
8. Mikrofon (dokunmatik olmayan)
9. HDMI konektörü
10. USB 3.0 konektör
11. Güç konektörü
12. Güvenlik kablosu yuvası
13. Güç düğmesi
14. SIM konektörü (isteğe bağlı)
15. PowerShare özellikli USB 3.0 konektörü
16. SD bellek kartı okuyucu
17. Kulaklıkl mikrofon konektörü
18. Dokunmatik Parmak İzi okuyucu (isteğe bağlı)
19. Temassız akıllı kart okuyucu (isteğe bağlı)
20. Pil durum ışığı
21. Sabit disk etkinlik ışığı
22. Güç durum ışığı
23. Hoparlörler
24. Dokunmatik yüzey
25. Akıllı kart okuyucu (isteğe bağlı)
26. USB 3.0 konektör
27. Takma konektörü
28. Servis etiketi çıkartması

1. موصل الشبكة
2. موصل VGA
3. الميكروفون (الشاشات التي لا تعمل باللمس)
4. الميكروفون (شاشات اللمس)
5. الكاميرا (اختيارية)
6. مصباح حالة الكاميرا (اختياري)
7. الميكروفون (شاشات اللمس)
8. الميكروفون (الشاشات التي لا تعمل باللمس)
9. موصل HDMI
10. موصل USB 3.0
11. موصل التيار
12. فتحة كبل الأمان
13. زر التشغيل
14. موصل SIM (اختياري)
15. موصل USB 3.0 المزود بـ PowerShare
16. قارئ بطاقة ذاكرة SD
17. موصل سماعة الرأس
18. قارئ بصمة إصبع اللمس (اختياري)
19. قارئ البطاقة الذكية اللاسلكي (اختياري)
20. مصباح حالة البطارية
21. مصباح نشاط محرك الأقراص الثابتة
22. مصباح حالة الطاقة
23. السماعات
24. لوحة اللمس
25. قارئ البطاقة الذكية (اختياري)
26. موصل USB 3.0
27. موصل الإرساء
28. ملصق رمز الخدمة



OJ4PVGA02

© 2016 Dell Inc.

© 2016 Microsoft Corporation.

© 2016 Canonical Ltd.



Printed in China.

2016-07